



PHƯƠNG CHÂM GIÁO DỤC

Học viện ngôn ngữ quốc tế Oji là trường học kết hợp tích cực giữa việc đào tạo tiếng Nhật cho du học sinh và hướng dẫn chỉ đạo để học lên cao đối với những sinh viên có nguyện vọng học lên cao học, đại học và các trường senmon tại Nhật. Nội dung bài giảng được hướng dẫn bởi đội ngũ giáo viên giàu kinh nghiệm theo phương pháp dạy học trực tiếp. Nhiều hoạt động ngoại khóa cũng được tổ chức. Việc học không chỉ tại lớp học mà còn mở rộng phạm vi tìm hiểu về xã hội Nhật, trực tiếp nghe nhìn với tư thế đứng trong lòng nước Nhật.



KHÓA HỌC

Khóa học lên cao 2 năm

Thời gian nhập học: tháng 4



Khóa học lên cao 1 năm 9 tháng

Thời gian nhập học: tháng 7



Khóa học lên cao 1 năm 6 tháng

Thời gian nhập học: tháng 10



Khóa học lên cao 1 năm 3 tháng

Thời gian nhập học: tháng 1



東京王子外国語学院

TOKYO OJI FOREIGN LANGUAGE INSTITUTE



🌸 PHƯƠNG CHÂM GIÁO DỤC

Học viện ngoại ngữ Tokyo Oji là trường học kết hợp tích cực giữa việc đào tạo tiếng Nhật cho du học sinh và hướng dẫn chi đạo để học lên cao đối với những sinh viên có nguyện vọng học lên cao học, đại học và các trường senmon tại Nhật. Nội dung bài giảng được hướng dẫn bởi đội ngũ giáo viên giàu kinh nghiệm theo phương pháp dạy học trực tiếp. Nhiều hoạt động ngoại khóa cũng được tổ chức. Việc học không chỉ tại lớp học mà còn mở rộng phạm vi tìm hiểu về xã hội Nhật, trực tiếp nghe nhìn với tư thế đứng trong lòng nước Nhật.

Vui mừng chào đón các em
du học sinh nhập học

Hiện thực hóa tương lai tươi sáng

Thúc đẩy học sinh vượt qua chính mình
và tạo dựng cuộc sống du học tự lập

Tư vấn cá nhân và chỉ đạo đời sống
bởi đội ngũ giáo viên ưu tú



KHÓA HỌC

Khóa học lên cao 2 năm

Thời gian nhập học: tháng 4



Khóa học lên cao 1 năm 9 tháng

Thời gian nhập học: tháng 7



Khóa học lên cao 1 năm 6 tháng

Thời gian nhập học: tháng 10



Khóa học lên cao 1 năm 3 tháng

Thời gian nhập học: tháng 1





TƯ CÁCH HỒ SƠ

- ✔ Hoàn thành chế độ giáo dục 12 năm, tốt nghiệp cấp 3 trở lên. Ưu tiên người mới tốt nghiệp.
- ✔ Người tốt nghiệp cấp 3 và người chưa tốt nghiệp đại học cần chứng chỉ tiếng Nhật JLPT N5 hoặc J-TEST trình độ F, hoặc NAT cấp độ 5 trở lên.
- ✔ Trúng tuyển kỳ phỏng vấn tại địa phương và trong quá trình xét duyệt hồ sơ.
- ✔ Người có mục đích học tập thực sự, chăm chỉ, nhân cách và sức khỏe tốt.
- ✔ Người bảo lãnh có năng lực kinh tế ổn định.



◆ THỜI HẠN ĐĂNG KÝ

Khóa học lên cao	Thời gian học	Thời hạn nhận hồ sơ	Nộp hồ sơ lên cục XNC	Công bố kết quả	Nhập học
Kỳ tháng 4	2 năm	Cuối tháng 9 của năm trước	Cuối tháng 11 của năm trước	Cuối tháng 2	Đầu tháng 4
Kỳ tháng 7	1 năm 9 tháng	Cuối tháng 1	Giữa tháng 3	Cuối tháng 5	Đầu tháng 7
Kỳ tháng 10	1 năm 6 tháng	Cuối tháng 4	Giữa tháng 6	Cuối tháng 8	Đầu tháng 10
Kỳ tháng 1	1 năm 3 tháng	Cuối tháng 8	Giữa tháng 9	Cuối tháng 11	Đầu tháng 1



◆ HỌC PHÍ

	Học Kỳ I (Chung toàn khóa)	Học Kỳ II (Nhập học tháng 4) 1 năm	Học Kỳ II (Nhập học tháng 7) 9 tháng	Học Kỳ II (Nhập học tháng 10) 6 tháng	Học Kỳ II (Nhập học tháng 1) 3 tháng
Phí xét tuyển	20,000 Yen	—	—	—	—
Phí nhập học	50,000 Yen	—	—	—	—
Cơ sở vật chất	70,000 Yen	70,000 Yen	53,000 Yen	35,000 Yen	20,000 Yen
Giáo trình	30,000 Yen	30,000 Yen	22,000 Yen	15,000 Yen	10,000 Yen
Học phí	600,000 Yen	600,000 Yen	450,000 Yen	300,000 Yen	150,000 Yen
Tổng	770,000 Yen	700,000 Yen	525,000 Yen	350,000 Yen	180,000 Yen

TƯ CÁCH HỒ SƠ

- ✔ Hoàn thành chế độ giáo dục 12 năm, tốt nghiệp cấp 3 trở lên. Ưu tiên người mới tốt nghiệp.
- ✔ Người tốt nghiệp cấp 3 và người chưa tốt nghiệp đại học cần chứng chỉ tiếng Nhật JLPT N5 hoặc J-TEST trình độ F, hoặc NAT cấp độ 5 trở lên.
- ✔ Trúng tuyển kỳ phỏng vấn tại địa phương và trong quá trình xét duyệt hồ sơ.
- ✔ Người có mục đích học tập thực sự, chăm chỉ, nhân cách và sức khỏe tốt.
- ✔ Người bảo lãnh có năng lực kinh tế ổn định.



◆ THỜI HẠN ĐĂNG KÝ

Khóa học lên cao	Thời gian học	Thời hạn nhận hồ sơ	Nộp hồ sơ lên cục XNC	Công bố kết quả	Nhập học
Kỳ tháng 4	2 năm	Cuối tháng 9 của năm trước	Cuối tháng 11 của năm trước	Cuối tháng 2	Đầu tháng 4
Kỳ tháng 7	1 năm 9 tháng	Cuối tháng 1	Giữa tháng 3	Cuối tháng 5	Đầu tháng 7
Kỳ tháng 10	1 năm 6 tháng	Cuối tháng 4	Giữa tháng 6	Cuối tháng 8	Đầu tháng 10
Kỳ tháng 1	1 năm 3 tháng	Cuối tháng 8	Giữa tháng 9	Cuối tháng 11	Đầu tháng 1



◆ HỌC PHÍ

	Học Kỳ I (Chung toàn khóa)	Học Kỳ II (Nhập học tháng 4) 1 năm	Học Kỳ II (Nhập học tháng 7) 9 tháng	Học Kỳ II (Nhập học tháng 10) 6 tháng	Học Kỳ II (Nhập học tháng 1) 3 tháng
Phí xét tuyển	20,000 Yen	—	—	—	—
Phí nhập học	50,000 Yen	—	—	—	—
Cơ sở vật chất	70,000 Yen	70,000 Yen	53,000 Yen	35,000 Yen	20,000 Yen
Giáo trình	30,000 Yen	30,000 Yen	22,000 Yen	15,000 Yen	10,000 Yen
Học phí	600,000 Yen	600,000 Yen	450,000 Yen	300,000 Yen	150,000 Yen
Tổng	770,000 Yen	700,000 Yen	525,000 Yen	350,000 Yen	180,000 Yen

LỊCH THƯỜNG NIÊN



● THÁNG 4: KHAI GIẢNG



● THÁNG 10: KHAI GIẢNG



● THÁNG 5: THĂM TRUNG TÂM PHÒNG CHỐNG THIÊN TAI, OPEN CAMPUS



● THÁNG 11: HALLOWEN



● THÁNG 6: DU THUYỀN TRÊN SÔNG ASAKUSA, ODAIBA



● THÁNG 12: TIỆC GIÁNG SINH



● THÁNG 7: LỄ HỘI TANABATA, TRẢI NGHIỆM MẶC YUKATA



● THÁNG 1: LỄ CHÙA, KHAI BÚT ĐẦU NĂM



● THÁNG 8: NGHỈ HÈ



● THÁNG 2: THĂM CÔNG VIÊN DISNEY SEA, LỄ TIẾT PHÂN



● THÁNG 9: THĂM CÔNG VIÊN UENO



● THÁNG 3: LỄ TỐT NGHIỆP

CHẾ ĐỘ HỌC BỔNG

Tiền học bổng	Trao học bổng cho sinh viên có thành tích học, thái độ, chuyên cần tốt, được đánh giá là tấm gương cho những sinh viên khác.
	Trao thưởng cho những sinh viên thi đậu N1 hoặc N2 kỳ thi năng lực tiếng Nhật.
Du học sinh đi du học tự phí Tiền khuyến học	Sau tốt nghiệp, nhà trường tiên cử những học sinh ưu tú học tiếp lên đại học hoặc senmon dựa trên thành tích và tỉ lệ đi học của năm đầu.





LỊCH THƯỜNG NIÊN



● THÁNG 4: KHAI GIẢNG



● THÁNG 10: KHAI GIẢNG



● THÁNG 5: THĂM TRUNG TÂM PHÒNG CHỐNG THIÊN TAI, OPEN CAMPUS



● THÁNG 11: HALLOWEN



● THÁNG 6: DU THUYỀN TRÊN SÔNG ASAKUSA, ODAIBA



● THÁNG 12: TIỆC GIẢNG SINH



● THÁNG 7: LỄ HỘI TANABATA, TRẢI NGHIỆM MẶC YUKATA



● THÁNG 1: LỄ CHÙA, KHAI BÚT ĐẦU NĂM



● THÁNG 8: NGHỈ HÈ



● THÁNG 2: THĂM CÔNG VIÊN DISNEY SEA, LỄ TIẾT PHÂN



● THÁNG 9: THĂM CÔNG VIÊN UENO



● THÁNG 3: LỄ TỐT NGHIỆP

CHẾ ĐỘ HỌC BỔNG

Tiền học bổng	Trao học bổng cho sinh viên có thành tích học, thái độ, chuyên cần tốt, được đánh giá là tấm gương cho những sinh viên khác.
	Trao thưởng cho những sinh viên thi đậu N1 hoặc N2 kỳ thi năng lực tiếng Nhật.
Du học sinh đi du học tự phí Tiền khuyến học	Sau tốt nghiệp, nhà trường tiến cử những học sinh ưu tú học tiếp lên đại học hoặc senmon dựa trên thành tích và tỉ lệ đi học của năm đầu.

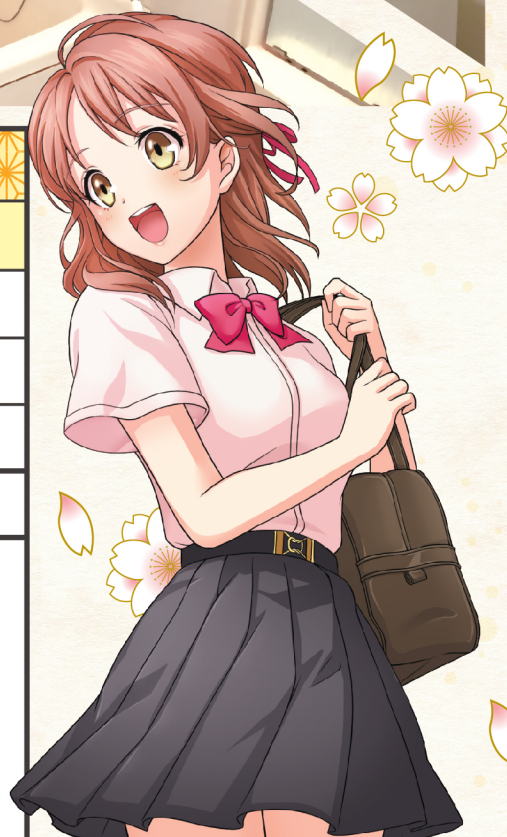


KÝ TÚC XÁ



HỌC VIỆN NGOẠI NGỮ TOKYO OJI Tiền ký túc (1 người)

	Phòng 2 người	Phòng 4 người
6 tháng	Phí vào nhà 40,000 Yên (Chỉ nộp 1 lần)	
	Tiền đặt cọc 20,000 Yên (*Chú ý ②)	
	240,000 Yên	180,000 Yên
Tổng	300,000 Yên	240,000 Yên
Chú ý	① Đã bao gồm tiền internet, điện, nước, ga. Tiền chân, ga, đệm, đón sân bay đã bao gồm trong phí vào nhà. ② Khi chuyển nhà nếu không phát sinh hỏng thiết bị, được trả lại tiền đặt cọc sau khi hoàn tất thủ tục đổi địa chỉ. ③ Hợp đồng ở 6 tháng nên không hoàn lại tiền nếu rời khỏi ký túc giữa chừng. ④ Ký túc có giới hạn nên có thể không đảm bảo tiếp nhận được tất cả học sinh muốn ở ký túc.	

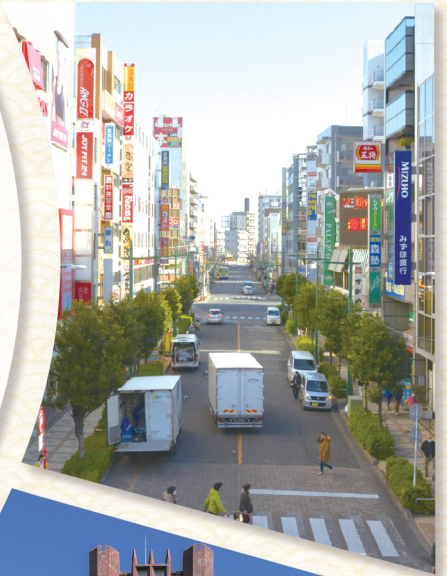
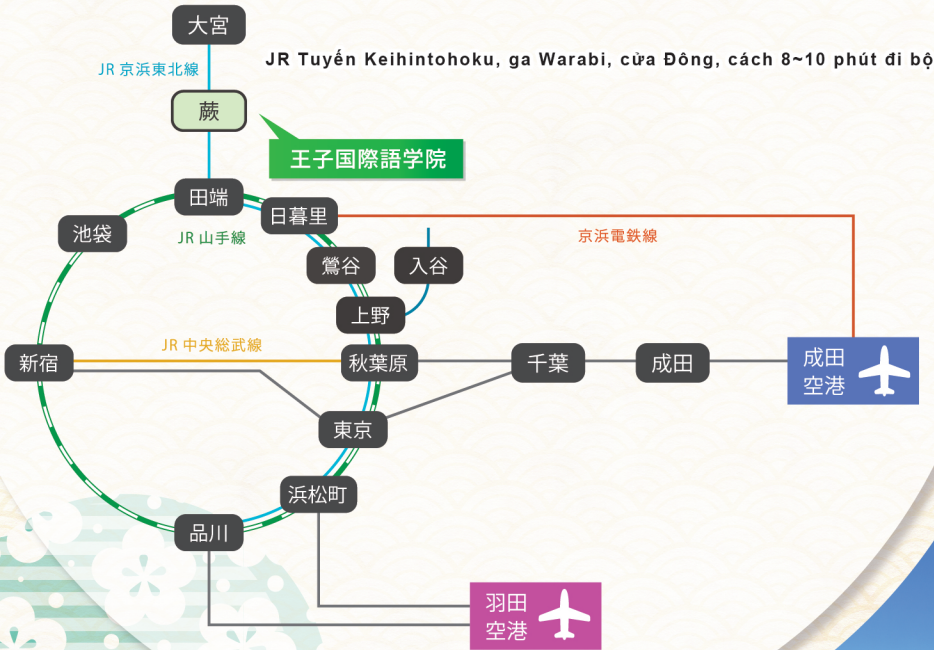


KÝ TÚC XÁ



HỌC VIỆN NGÔN NGỮ QUỐC TẾ OJI Tiền ký túc (1 người)		
	Phòng 2 người	Phòng 3 người
6 tháng	Phí vào nhà 40,000 Yên (Chỉ nộp 1 lần)	
	Tiền đặt cọc 20,000 Yên (*Chú ý ②)	
	210,000 Yên	180,000 Yên
Tổng	270,000 Yên	240,000 Yên
Chú ý	① Đã bao gồm tiền internet, điện, nước, ga. Tiền chần, ga, đệm, đón sân bay đã bao gồm trong phí vào nhà. ② Khi chuyển nhà nếu không phát sinh hỏng thiết bị, được trả lại tiền đặt cọc sau khi hoàn tất thủ tục đổi địa chỉ. ③ Hợp đồng ở 6 tháng nên không hoàn lại tiền nếu rời khỏi ký túc giữa chừng. ④ Ký túc có giới hạn nên có thể không đảm bảo tiếp nhận được tất cả học sinh muốn ở ký túc.	

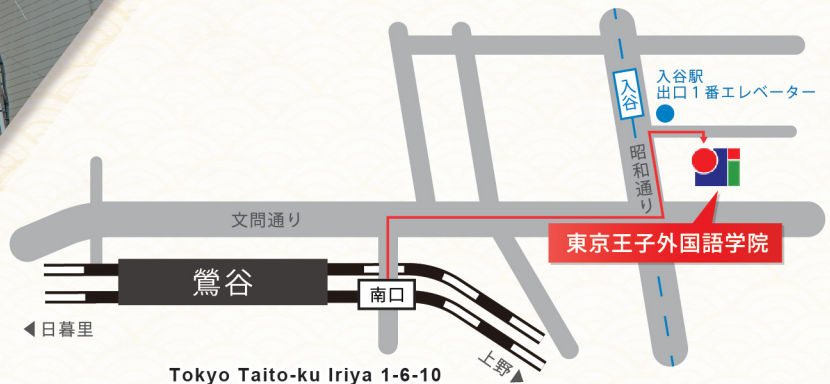
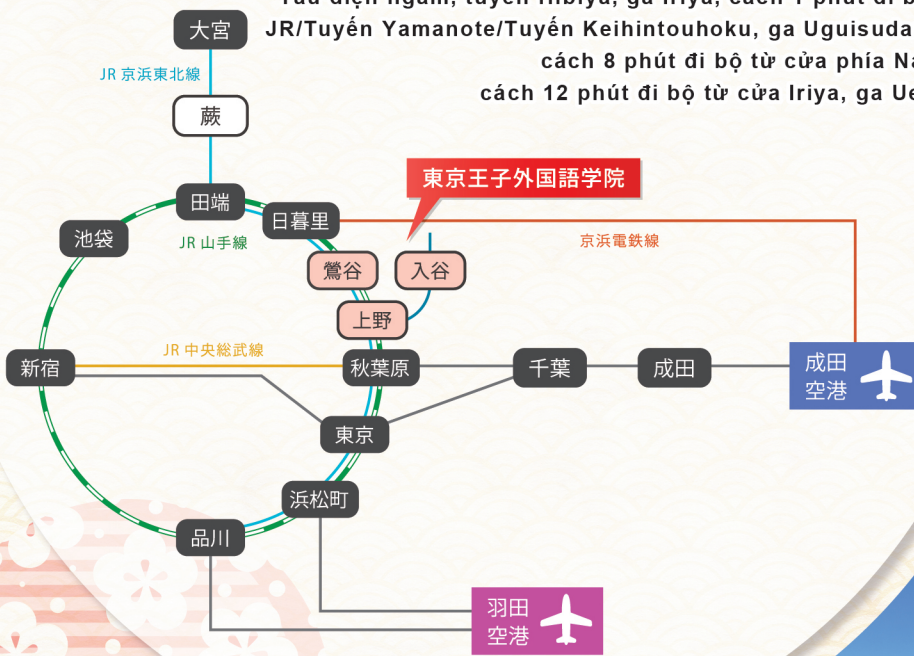
ĐỊA ĐIỂM



Saitama-ken Warabi-shi
Tsukagoshi 1-18-7
(JR 蕨線 蕨駅 徒歩 8~10 分)

ĐỊA ĐIỂM

Tàu điện ngầm, tuyến Hibiya, ga Iriya, cách 1 phút đi bộ
 JR/Tuyến Yamanote/Tuyến Keihintohoku, ga Uguisudani,
 cách 8 phút đi bộ từ cửa phía Nam,
 cách 12 phút đi bộ từ cửa Iriya, ga Ueno.



Tokyo Taito-ku Iriya 1-6-10
 Tàu điện ngầm, tuyến Hibiya, ga Iriya, cách 1 phút đi bộ
 JR/Tuyến Yamanote/Tuyến Keihintohoku, ga Uguisudani,
 cách 8 phút đi bộ từ cửa phía Nam,
 cách 12 phút đi bộ từ cửa Iriya, ga Ueno.